



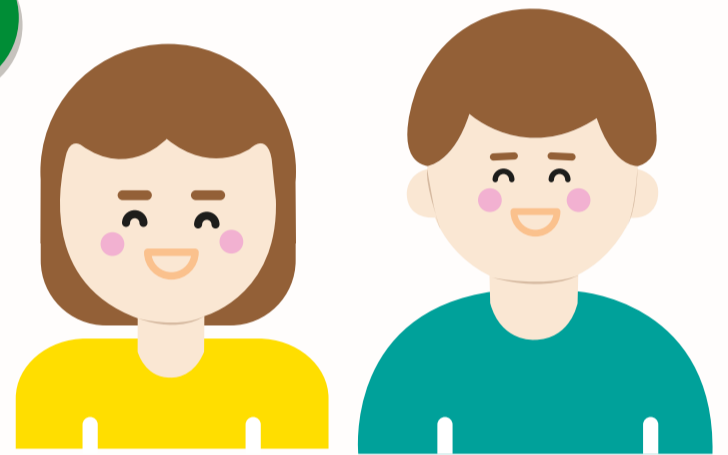
Wie packe ich meine Weihnachtsbox ein? ¿Cómo armo mi Weihnachtsbox?

1



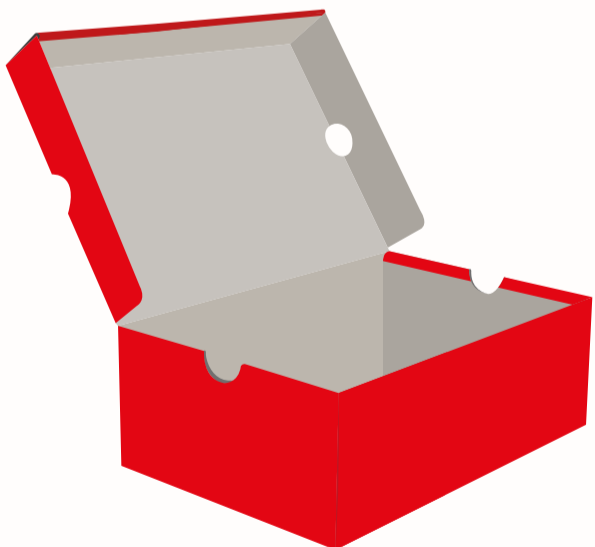
Selecciona los regalos nuevos y/o usados que vas a regalar. Si no sabes qué regalar, puedes revisar el listado que te sugerimos. Agrega un detalle personal como una carta o un dibujo.

2



Decide si le vas a regalar a una niña o un niño y su edad.

3



Encuentra un empaque en donde quepan los regalos que has seleccionado y decóralo a tu gusto.

4



Entrega tu donación hasta el 18 de diciembre en la garita del Colegio en el horario que sea de tu preferencia.

Tómame una foto con tus amigos y familia con el #weihnachtstbox #cajadenavidad y menciona en tu foto las redes del Colegio Guayaquil o Samborondón.